

CONTRÔLE 2002

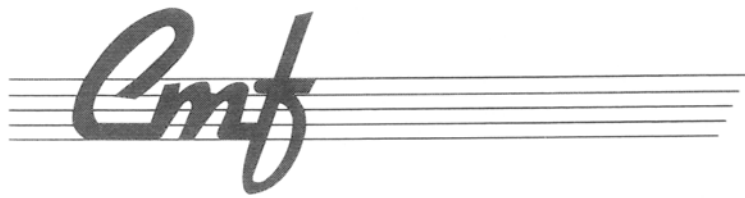
2è CYCLE 1er NIVEAU (Préparatoire)

NOM : Prénom : Société :

L'enlèvement au sérail - Acte II - Air de Blondine - (introduction)

MOZART 1756-1791

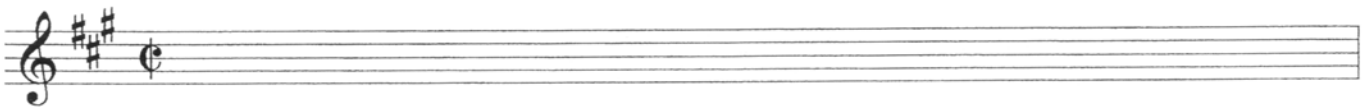
Andante gracioso



CONTRÔLE 2002
2^è CYCLE 1^{er} NIVEAU (Préparatoire)

NOM : Prénom : Société :

- 1°) **A** Quelle est la tonalité de ce texte ?
En indiquer sa dominante :
- B** Quelle la tonalité relative ?
- 2°) **B** Réécrire en C la partie supérieure jusqu'à la mesure 4 incluse



- 3°) **A** Noms, qualifications et compositions des intervalles entourés :
- A** :
- B** :
- C** :
- D** :
- 4°) **A** Mesure 4, la cadence est-elle : suspensive ou conclusive
(entourer la bonne réponse)
Quel est son nom ?
- B** Mesure 8, la cadence est-elle : suspensive ou conclusive
(entourer la bonne réponse)
Quel est son nom ?
- 5°) **A** Comment s'appelle le départ de ce texte ?
- 6°) **B** Quel nom porte une formation instrumentale de 4 instruments ?
.....



CONTRÔLE 2002
2è CYCLE 1er NIVEAU (Préparatoire)

NOM : Prénom : Société :

DICTEE MELODIQUE

A

B

DICTEE D'ACCORDS ENCHAINES

Ecrire le deuxième accord

A B

DICTEE RYTHMIQUE

A

A

B

CONTRÔLE 2002
2è CYCLE - 1ère année (Préparatoire)

LECTURE DE NOTES

♩ = 72



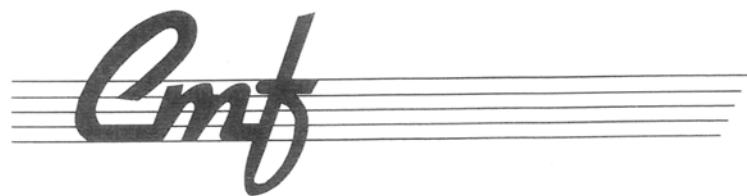
LECTURE RYTHMIQUE

A ♩ = 60



B





CONTRÔLE 2002
2^è CYCLE 1^{er} NIVEAU (Préparatoire)
CORRIGE

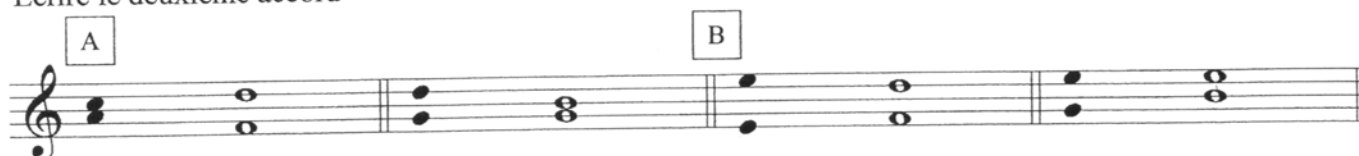
DICTEE MELODIQUE

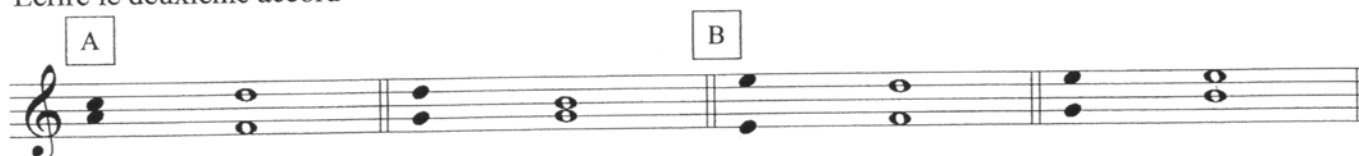
A 

B 


DICTEE D'ACCORDS ENCHAINES

Ecrire le deuxième accord

A 

B 

DICTEE RYTHMIQUE

A 

B 