

CONTROLE 2005  
ANALYSE

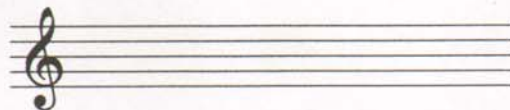
1<sup>er</sup> cycle - 1<sup>ère</sup> année I.M.1

NOM : ..... Prénom..... Société.....

A la claire fontaine



- 1- Indique le chiffrage de mesure au début du morceau.
- 2- Place les pulsations à partir de la mesure 7 jusqu'à la fin.
- 3- Indique sur la partition qu'il faut jouer « doux » au début puis « fort » à partir de la mesure 9.
- 4- Quelle est la note la plus aiguë du morceau. (Recopie-la sur la portée et indique son nom)



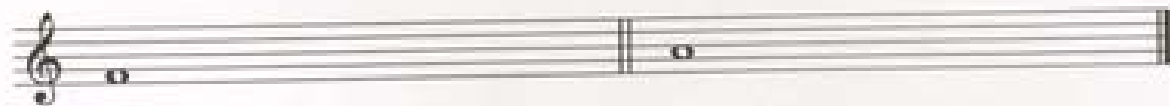
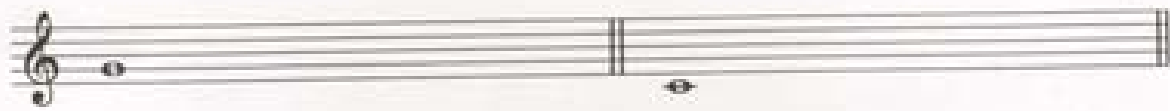
- 5- Entoure 3 notes conjointes sur la partition.

**CONTROLE 2005  
DICTEES**

1<sup>er</sup> cycle - 1<sup>ère</sup> année I.M.1

NOM : ..... Prénom..... Société.....

**DICTEE DE NOTES**



**DICTEE D' INTERVALLES**

Ecrire la 2<sup>ème</sup> note



**DICTEE RYTHMIQUE**



**CONTRÔLE 2005**  
**ÉCOUTE GLOBALE**

1er cycle - 1ère année I.M.1

NOM : ..... Prénom : ..... Société : .....

Air populaire



J'ai descendu dans mon jardin



Epreuve d'écoute globale : "Air populaire" 12 notes à trouver  
 "J'ai descendu dans mon jardin" 10 rythmes à trouver

1. Est-ce que ces mélodies sont jouées à la même vitesse ?  
 oui                      non
2. Mettre les pulsations sous les mesures 2, 3 et 4 de "J'ai descendu dans mon jardin"
3. Quel genre d'instrument joue "Air populaire" ?  
 A vent                      A cordes
4. Quelle mélodie est jouée en notes détachées ?  
 Air populaire                      J'ai descendu dans mon jardin
5. Dans "L'air populaire", compléter la dernière mesure par un silence



# CONTRÔLE 2005

## DECHIFFRAGE CHANTE

I.M.1

Andante

A

Chant

Piano

*mf*

*mf* Legato

B

*mf*

*mf*

# CONTRÔLE 2005

## LECTURE DE NOTES

1er cycle - 1ère année (I.M.1)

A

Musical notation for exercise A, consisting of two staves. The upper staff (treble clef) contains a sequence of notes: G4, A4, B4, C5, B4, A4, G4, F4, E4, D4, C4. The lower staff (bass clef) contains a single note: G2.

B

Musical notation for exercise B, consisting of two staves. The upper staff (treble clef) contains a sequence of notes: C4, D4, E4, F4, G4, A4, B4, C5, B4, A4, G4, F4, E4, D4, C4. The lower staff (bass clef) contains a sequence of notes: G2, F2, E2, D2, C2.

### LECTURE RYTHMIQUE

A

Musical notation for exercise A (rhythmic), consisting of a single staff (treble clef). The notation shows rhythmic patterns with 'x' marks indicating note positions: quarter notes, eighth notes, and sixteenth notes.

B

Musical notation for exercise B (rhythmic), consisting of a single staff (treble clef). The notation shows rhythmic patterns with 'x' marks and slurs: quarter notes, eighth notes, and sixteenth notes.

**CONTROLE 2005  
CORRIGE DICTEES**

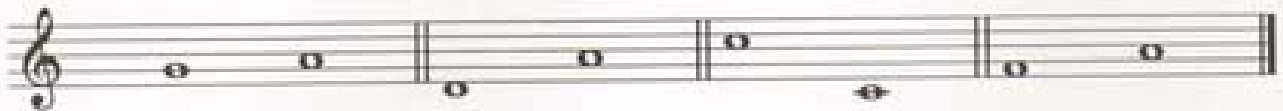
1<sup>er</sup> cycle - 1<sup>ère</sup> année I.M.1

NOM : ..... Prénom..... Société.....

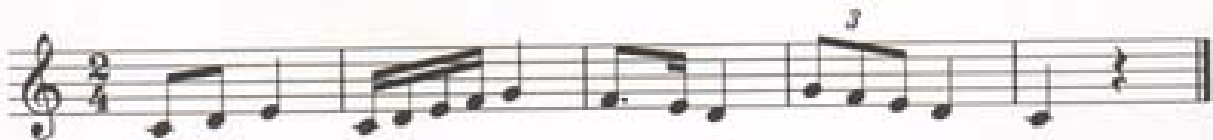
**DICTEE DE NOTES**



**DICTEE D' INTERVALLES**



**DICTEE RYTHMIQUE**



**CONTRÔLE 2005**  
CORRIGE ECOUTE GLOBALE

1er cycle - 1ère année I.M.1

Air populaire



J'ai descendu dans mon jardin



Epreuve d'écoute globale : "Air populaire" 12 notes à trouver  
"J'ai descendu dans mon jardin" 10 rythmes à trouver

1. Est-ce que ces mélodies sont jouées à la même vitesse ?  
 oui                       non
2. Mettre les pulsations sous les mesures 2, 3 et 4 de "J'ai descendu dans mon jardin"
3. Quel genre d'instrument joue "Air populaire" ?  
 A vent                       A cordes
4. Quelle mélodie est jouée en notes détachées ?  
 Air populaire                       J'ai descendu dans mon jardin
5. Dans "L'air populaire", compléter la dernière mesure par un silence