

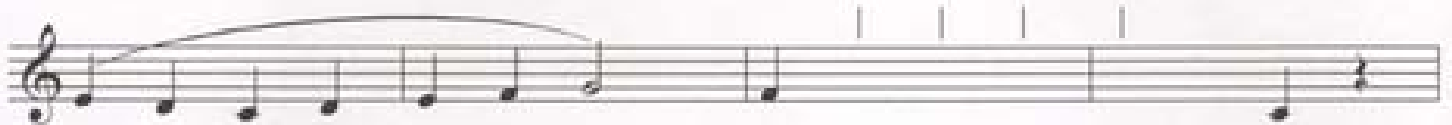


## CONTROLE 2006 ECOUTE GLOBALE

CYCLE 1 - 1er niveau

NOM : ..... Prénom : .....

*Album pour la jeunesse : R. Schumann*



A

Sur le 1er texte (Schumann) :

- 1°) Mets les pulsations sur les 2 dernières mesures 3 Pts
- 2°) Est-ce un morceau : rapide ou lent 1 Pts
- 3°) Quel instrument joue ce texte ? 1 Pts
- 4°) Sur le texte, écris : 5 Pts

- sous la 1ère note qu'il faut jouer doux
- sous la 2ème mesure, qu'il faut jouer de plus en plus fort
- sous la 3ème mesure, qu'il faut jouer moyennement fort
- sous la 4ème mesure, qu'il faut jouer de moins en moins fort
- le signe qui te permet de rejouer le morceau

*Impression ARPEGES 01.53.06.39.40*



## CONTROLE 2006 ECOUTE GLOBALE

### CYCLE 1 - 1er niveau

NOM : ..... Prénom : .....

*Berceuse : F. Schubert*



B

#### Analyse auditive (Schubert - Berceuse)

##### Sur la Berceuse

- 1°) Est-ce un morceau : rapide ou lent 2 Pts
- 2°) Est-il joué : Lié ou piqué 2 Pts
- 3°) Quel instrument joue ce texte ? 2 Pts
- 4°) A quelle famille appartient-il (elle) ? 4 Pts

*Impression ARPEGES 01.53.06.39.40*





# CONTROLE 2006

CYCLE 1 - 1er niveau

LECTURE CHANTEE

Andantino ♩ = 72

A

Piano

B

Pno.

Pno.

Impression ARPEGGES 01.53.06.39.40



## CONTROLE 2006 CORRIGE ECOUTE GLOBALE

### CYLE 1- 1er niveau

violon

*Album pour la jeunesse : R. Schumann*

A

Sur le 1er texte (Schumann) :

- |   |       |
|---|-------|
| 1°) Mets les pulsations sur les 2 dernières mesures | 3 Pts |
| 2°) Est-ce un morceau : rapide                      | 1 Pts |
| 3°) Quel instrument joue ce texte ?      Le violon  | 1 Pts |
| 4°) Sur le texte, écris :                           | 5 Pts |

- sous la 1ère note qu'il faut jouer doux
- sous la 2ème mesure, qu'il faut jouer de plus en plus fort
- sous la 3ème mesure, qu'il faut jouer moyennement fort
- sous la 4ème mesure, qu'il faut jouer de moins en moins fort
- le signe qui te permet de rejouer le morceau



## CONTROLE 2006 CORRIGE ECOUTE GLOBALE

1er cycle - 1er niveau

Flûte

*Berceuse : F. Schubert*



B

Analyse auditive (Schubert - Berceuse)

Sur la Berceuse

- |   |          |       |
|---|----------|-------|
| 1°) Est-ce un morceau :                     | lent     | 2 Pts |
| 2°) Est-il joué :                           | Lié      | 2 Pts |
| 3°) Quel instrument joue ce texte ?         | La flûte | 2 Pts |
| 4°) A quelle famille appartient-il (elle) ? | Bois     | 4 Pts |