

# EXAMENS 2007

## FIN DE CYCLE 1

### ECOUTE GLOBALE (NOTES)

NOM : .....

PRENOM : .....

"Les saisons" (le printemps) de J. HAYDN

Allegretto

3

A B

### ANALYSE

- 1°) Quel instrument joue ce texte?  
A quelle famille d'instrument appartient-il?  
Citer 2 autres instruments faisant partie de la même famille? 3 x 2 pts
- 2°) La fin de la 1ère phrase, mes. 4, est -elle:  
suspensive? conclusive? 2 pts
- A la fin de l'extrait, est-elle :  
suspensive? conclusive? 2 pts
- 3°) En quelle tonalité sommes-nous? 4 pts  
Entourer un accord parfait.
- 4°) Que doit-on faire mes.9 ? 2 pts
- 5°) Quel est le nom et la qualification des intervalles: 4 pts  
A :  
B :

# EXAMENS 2007

FIN DE CYCLE I

## Lecture chantée

Tempo de blues ♩ = 66

Piano

*p* arpeggiando

Pno.

*mf*

Pno.

*mf*

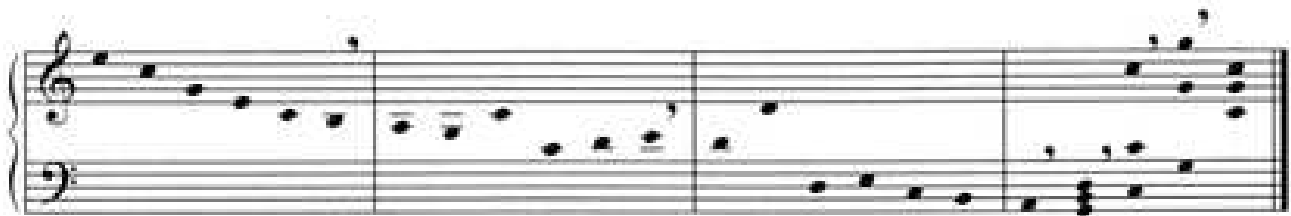
Gravure ARPEGGES 01.53.06.39.40

# EXAMENS 2007

FIN DE CYCLE 1

## Lectures

### NOTES



### RYTHMES



# EXAMENS 2007

## FIN DE CYCLE 1

### ECOUTE GLOBALE (RYTHMES)

NOM : .....

PRENOM : .....

Sonate K. 136 Domenico SCARLATTI

1

Musical notation for the first exercise, Sonate K. 136 by Domenico Scarlatti. It consists of two staves. The first staff is in 3/4 time and contains four measures of music. The second staff is in 3/4 time and contains two measures, with a first ending bracket over the first measure and a second ending bracket over the second measure.

O ma tendre Musette de MONSIGNY

2

Musical notation for the second exercise, O ma tendre Musette by Monsigny. It consists of one staff in 3/4 time, containing five measures of music.

# EXAMENS 2007

## FIN DE CYCLE 1

### ECOUTE GLOBALE (NOTES) (CORRIGE)

"Les saisons" (le printemps) de J. HAYDN

Trompette *Allegretto*

20 notes = 20 pts (coef. 1,5)

### ANALYSE

- 1°) Quel instrument joue ce texte? la trompette  
A quelle famille d'instrument appartient-il? la famille des cuivres  
Citer 2 autres instruments faisant partie de la même famille? le cor, le trombone ... 3x2 Pts
- 2°) La fin de la 1ère phrase, mes. 4, est -elle:  
suspensive 2 Pts
- A la fin de l'extrait, est-elle :  
conclusive 2 Pts
- 3°) En quelle tonalité sommes-nous? do M  
Entourer un accord parfait. 4 Pts
- 4°) Que doit-on faire mes.9 ? compter 3 mesures 2 Pts
- 5°) Quel est le nom et la qualification des intervalles:  
A : 5te juste  
B : seconde mineure 4 Pts

20 pts (coef. 1,5)

# EXAMENS 2007

## FIN DE CYCLE 1

### ECOUTE GLOBALE (RYTHMES) (CORRIGE)

Sonate K 136 Domenico SCARLATTI

1

3 3 1

1 2 1 2

O ma tendre Muzette de MONSIGNY

2

3 1 2 2

20 pts (coef. 1)