

CONTROLE 2009

ANALYSE

1^{er} Cycle 1^{ère} année

NOM :

Prénom :

Société :

Note : / 10



- 1) Mets les pulsations sur les mesures 5 et 6 2 Pts

- 2) Comment s'appelle ce signe : $\frac{3}{4}$? 1 Pt

- 3) A quelle valeur de note correspond-il ? 1 Pt

- 4) Combien de pulsations vaut une blanche ? 1 Pt

- 5) Comment s'appelle ce signe ♩ ? 1 Pt

- 6) Ecris sur le texte qu'il faut jouer : **Piano** à la mesure 1, **Forte** à la mesure 3 4 Pts
Mezzo piano à la mesure 5 et de moins en moins fort aux mesures 7 et 8



CONTROLE 2009

DICTEES

1^{er} Cycle 1^{ère} année

NOM :

Prénom :

Société :

Note : / 20

Dictée de notes



Note : / 10

Dictée rythmique

♩ = 60



CONTROLE 2009

CORRIGE ANALYSE

1^{er} Cycle 1^{ère} année

Note : / 10



- 1) Mets les pulsations sur les mesures 5 et 6 2 Pts

- 2) Comment s'appelle ce signe : ♩ ? Un soupir 1 Pt

- 3) A quelle valeur de note correspond-il ? Une noire 1 Pt

- 4) Combien de pulsations vaut une blanche ? 2 1 Pt

- 5) Comment s'appelle ce signe ♩ ? Un point d'orgue 1 Pt

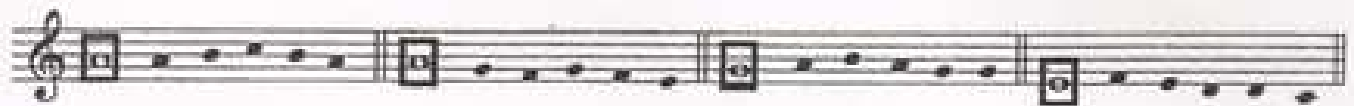
- 6) Ecris sur le texte qu'il faut jouer : **Piano** à la mesure 1, **Forte** à la mesure 3 4 Pts
Mezzo piano à la mesure 5 et **de moins en moins fort** aux mesures 7 et 8

CONTROLE 2009
CORRIGE DICTEES

1^{er} Cycle 1^{ère} année

Note : / 20

Dictée de notes



Note : / 10

Dictée rythmique

