



# CONTROLE 2009

## ANALYSE

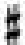
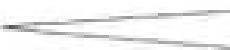
1<sup>er</sup> Cycle 2<sup>ème</sup> année

NOM : .....

Prénom : .....

Société : .....

Note : / 10

- 1) Complète la dernière mesure par un silence 1 Pts
- 2) Comment s'appelle ce signe :  ? 1 Pt
- 3) A quoi sert-il ? 1 Pt
- 4) Quel est le nom de l'intervalle **A** ? 1 Pt
- 5) Quel est le nom de l'intervalle **B** ? 1 Pt
- 6) Comment s'appelle ce signe :  ? 1 Pt
- 7) Quel est son effet ? 1 Pt
- 8) Ecris sur le texte qu'il faut jouer : **Piano** à la mesure 1, **Fort** à la mesure 5 et **Mezzo piano** à la mesure 9 3 Pts

1<sup>er</sup> Cycle 2<sup>ème</sup> année

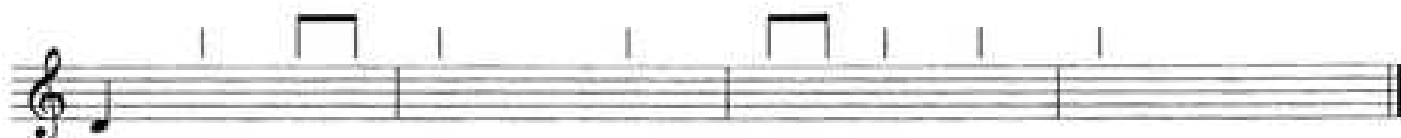
NOM : .....

Prénom : .....

Société : .....

Note : / 20

Dictée de notes



Note : / 10

Dictée rythmique



# CONTROLE 2009

## LECTURE DE NOTES

1<sup>er</sup> Cycle 2<sup>ème</sup> année

Note : / 20

♩ = 80



## LECTURE DE RYTHMES

Note : / 20



# CONTROLE 2009

## CORRIGE ANALYSE

1<sup>er</sup> Cycle 2<sup>ème</sup> année

Note : / 10

- 1) Complète la dernière mesure par un silence 1 Pts
  
- 2) Comment s'appelle ce signe : ? Un dièse 1 Pt
  
- 3) A quoi sert-il ? A monter le son de la note d'un demi ton 1 Pt
  
- 4) Quel est le nom de l'intervalle A ? Une quarte 1 Pt
  
- 5) Quel est le nom de l'intervalle B ? Une seconde 1 Pt
  
- 6) Comment s'appelle ce signe : ? Crescendo 1 Pt
  
- 7) Quel est son effet ? Jouer de plus en plus fort 1 Pt
  
- 8) Ecris sur le texte qu'il faut jouer : **Piano** à la mesure 1, **Fort** à la mesure 5 3 Pts  
et **Mezzo piano** à la mesure 9

CONTROLE 2009  
CORRIGE DICTEES

1<sup>er</sup> Cycle 2<sup>ème</sup> année

Note : / 20

Dictée de notes



Note : / 10

Dictée rythmique

