

## analyse 2C1A

Allegretto

Piano

1. Quelle est la tonalité du texte ci-dessus ? \_\_\_\_\_ (4pts)
  2. Ecrire l'accord parfait de dominante de cette tonalité : \_\_\_\_\_ (2pts)
- \_\_\_\_\_
- \_\_\_\_\_
- \_\_\_\_\_
3. Comment se nomme la cadence mesure 7&8 et indiqué par \_\_\_\_\_ (4pts)
  4. Nom et qualification des intervalles A, B, C et D \_\_\_\_\_ (8 pts)
  5. Combien de mesures jouera le pianiste qui interprétera cet extrait ? \_\_\_\_\_
  6. Allegretto est : (entourer la bonne réponse) :  
 Moins rapide qu'Allegro                      ou                      plus rapide qu'Allegro

# Dictées 2c1a

## Dictée Mélodique:

Handwritten musical notation for a melodic dictation exercise. It consists of two staves in G major (one sharp) and 3/4 time. The first staff contains a melody of eighth notes: G4, A4, B4, C5, B4, A4, G4, F#4, E4, D4, C4. The second staff contains a bass line of eighth notes: G3, F#3, E3, D3, C3, B2, A2, G2, F#2, E2, D2, C2.

## Dictée d'accords

Handwritten musical notation for an accord dictation exercise. It consists of two staves in G major. The first staff shows four chords: G major, A minor, B minor, and C major. The second staff shows four chords: D major, E minor, F# minor, and G major.

## Dictée rythmique

Handwritten musical notation for a rhythmic dictation exercise. It consists of two staves in G major. The first staff contains a melody of eighth notes: G4, A4, B4, C5, B4, A4, G4, F#4, E4, D4, C4. The second staff contains a bass line of eighth notes: G3, F#3, E3, D3, C3, B2, A2, G2, F#2, E2, D2, C2.



# U.D.E.S.M.A. 45

UNION DÉPARTEMENTALE DES ÉCOLES ET SOCIÉTÉS MUSICALES ET ARTISTIQUES DU LOIRET  
(Affiliée à la Fédération Musicale de la Région Centre et à la C.M.F.)

## Lecture de Notes 2C1A

Piano

## Lecture rythmique 2C1A

# analyse 2C1A

Allegretto

Piano

1. Quelle est la tonalité du texte ci-dessus ? Sol Majeur (4pts)

2. Écrire l'accord parfait de dominante de cette tonalité : \_\_\_\_\_ (2pts)

3. Comment se nomme la cadence mesure 7&8 et indiqué par Cad. Parfaite (2pts)

4. Nom et qualification des intervalles A, B, C et D (8 pts)

A: tierce mineure B: Quinte diminuée C: Sixte Majeure  
D: Octave juste

5. Combien de mesures jouera le pianiste qui interprétera cet extrait ? 16 (2pts)

6. Allegretto est : (cocher la bonne réponse) \_\_\_\_\_ (2pts)

Moins rapide qu'Allegro

ou

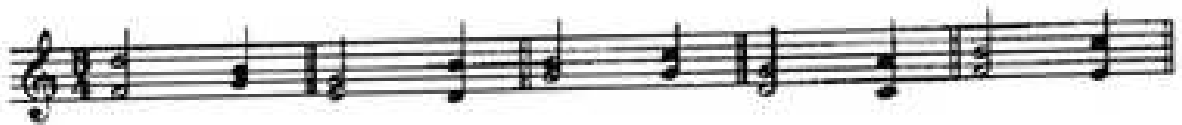
plus rapide qu'Allegro



# U.D.E.S.M.A. 45

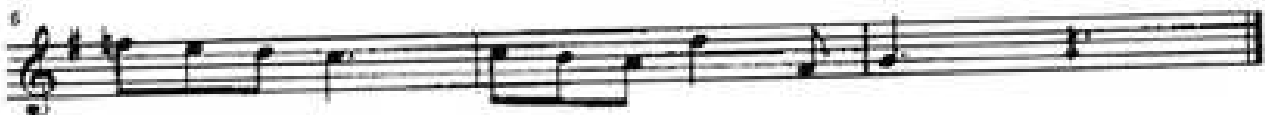
UNION DÉPARTEMENTALE DES ÉCOLES ET SOCIÉTÉS MUSICALES ET ARTISTIQUES DU LOIRET  
(Affiliée à la Fédération Musicale de la Région Centre et à la C.M.F.)

## dictée d'accords 2C1A



## dictées mélodiques 2C1A&2A

tempo: noire pointée = 60



## dictées rythmiques 2C1A

♩ = 60



♩ = 60

